



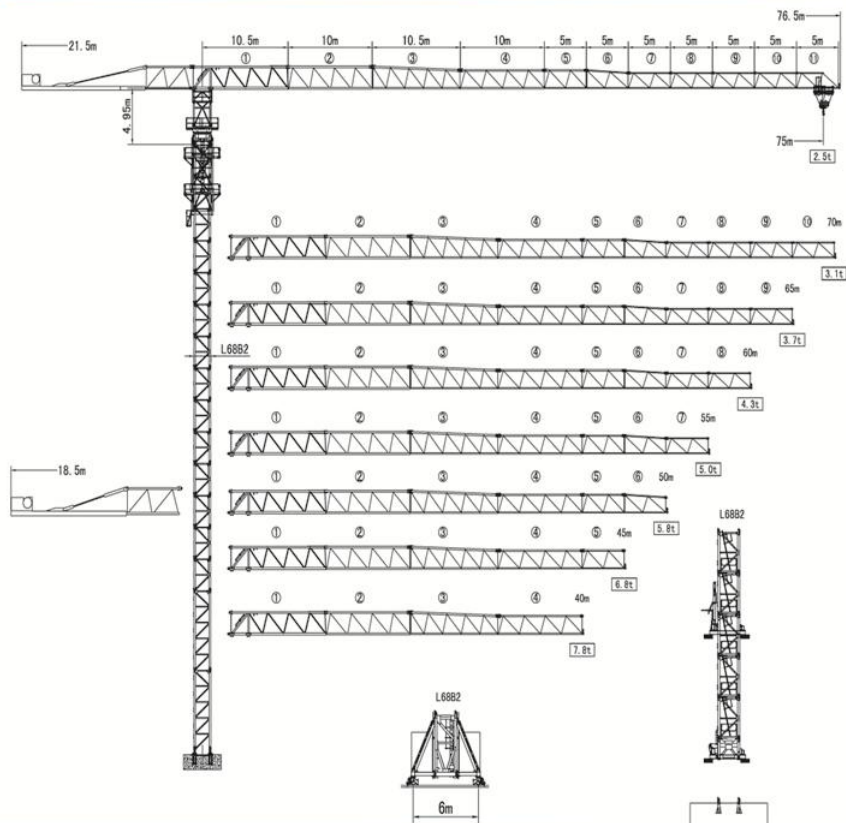
平头式塔式起重机 设备配置与技术参数

JT300 (7525-16)

本数据仅供参考，如有更改，恕不另行通知

This data is for informational purposes only, and is subject to change without prior notice

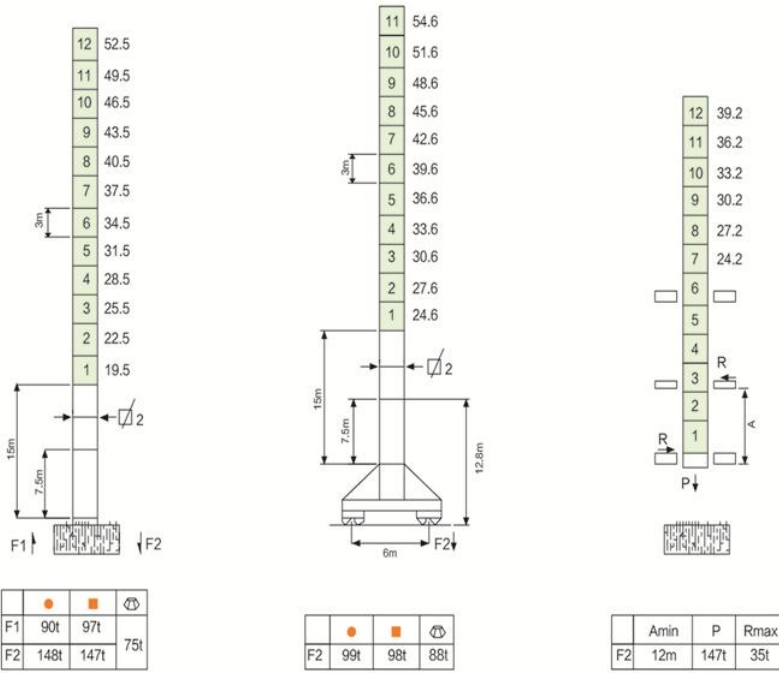
外形尺寸 Outline Dimensions



负荷特性 Load Diagrams 16t

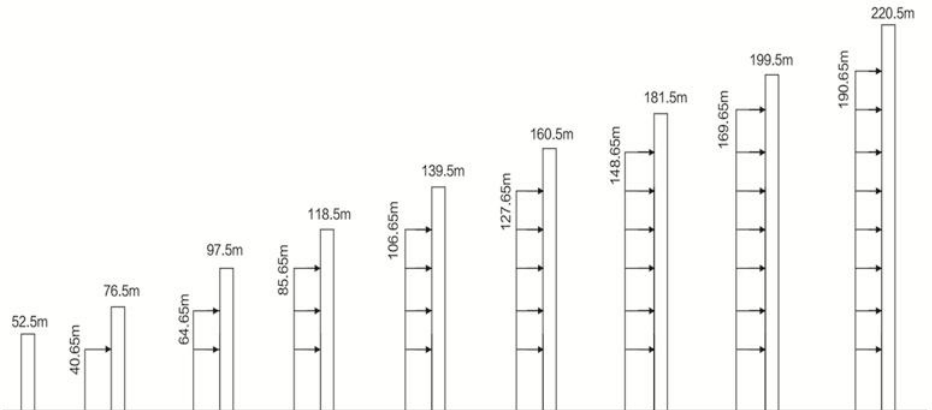
R(m)	Fall	R/C _{max} (t)	C _{max} (t)	20	25	30	35	40	45	50	55	60	65	70	75
75m		14.9	16.0	11.4	8.82	7.1	5.89	4.99	4.30	3.75	3.29	2.92	2.60	2.33	2.1
		27.9	8.0	8.0	8.0	7.36	6.16	5.27	4.58	4.03	3.58	3.21	2.90	2.63	2.5
70m		16.5	16.0	12.87	9.97	8.08	6.74	5.74	4.97	4.36	3.86	3.45	3.1	2.8	
		31.3	8.0	8.0	8.0	8.0	7.06	6.06	5.28	4.67	4.17	3.75	3.4	3.1	
65m		17.7	16.0	13.98	10.88	8.84	7.40	6.35	5.51	4.85	4.32	3.88	3.5		
		33.3	8.0	8.0	8.0	8.0	7.58	6.52	5.70	5.05	4.51	4.07	3.7		
60m		18.5	16.0	14.7	11.43	9.3	7.79	6.68	5.81	5.13	4.57	4.1			
		34.9	8.0	8.0	8.0	8.0	7.97	6.86	6.0	5.32	4.76	4.3			
55m		19.3	16.0	15.35	11.96	9.74	8.17	7.0	6.1	5.38	4.8				
		36.4	8.0	8.0	8.0	8.0	8.0	7.19	6.29	5.58	5.0				
50m		19.9	16.0	15.9	12.4	10.1	8.48	7.27	6.34	5.6					
		37.6	8.0	8.0	8.0	8.0	8.0	7.54	6.54	5.8					
45m		20.6	16.0	16.0	12.87	10.49	8.81	7.56	6.6						
		38.9	8.0	8.0	8.0	8.0	8.0	7.76	6.8						
40m		20.6	16.0	16.0	12.93	10.54	8.85	7.6							
		39.1	8.0	8.0	8.0	8.0	8.0	7.8							

塔身截面 Masts



● 工作状态支反力 Reactions in service ■ 非工作状态支反力 Reactions out of service
 ⚠ 不含平衡重及压重塔机重量 Total weight of free standing crane (exclude Counter weight & ballast)

附着 Anchorages



机构 Mechanisms 16t

名称	机构代号	工作速度 (m/min)		起重量(t)	容绳量(m)	电机功率
起升 Hoisting	75LVF40 ☆	双绳 2 fall	0-45	8.0	550(5层) 804(7层)	75
			0-90	4.0		
		四绳 4 fall	0-22.5	16		
			0-45	8.0		
	90LFV40	双绳 2 fall	0-50	8.0	1400(8层)	90
			0-100	4.0		
		四绳 4 fall	0-25	16		
			0-30	8.0		
变幅机构 Trolleying	7.5JXF8 ☆	0-65			7.5	
回转机构 Slewing	JH13C ☆	0-0.7			7.5 × 2	
电源 Power	380V (± 10%) / 50Hz 97.5(112.5)kW					

*请与制造商联系 contact us please

☆标准配置 standamrd configuration

平衡重 Counter weight

75m	21.5m	5A+1B=22000kg	55m	21.5m	5A+0B=19500kg
70m	21.5m	5A+1B=22000kg	50m	18.5m	6A+0B=23400kg
65m	21.5m	5A+1B=22000kg	45m	18.5m	5A+1B=22000kg
60m	21.5m	4A+2B=20600kg	40m	18.5m	4A+2B=20600kg
● A=3900kg B=2500kg					



山东大汉建设机械股份有限公司

地址：山东省济南市章丘区明水经济开发区赭山工业园

电话：+86 (531) 83260789

网址：www.dhtj.com

邮编：250200

Shandong Dahan Construction Machinery Co.,Ltd.

Add：Zheshan Industrial Part,Mingshui Development
Zone,Zhangqiu,Jinan City,Shandong Province,China

TEL：+86 (531) 83260789

Web：http:// www.dhtj.com

ZIP CODE：250200